

# DepanneiPhone

## Remplacer la Face Avant d'un iPhone 3GS

 **Temps nécessaire** : 10 minutes environ

 **Difficulté** : Facile

### Outils nécessaires

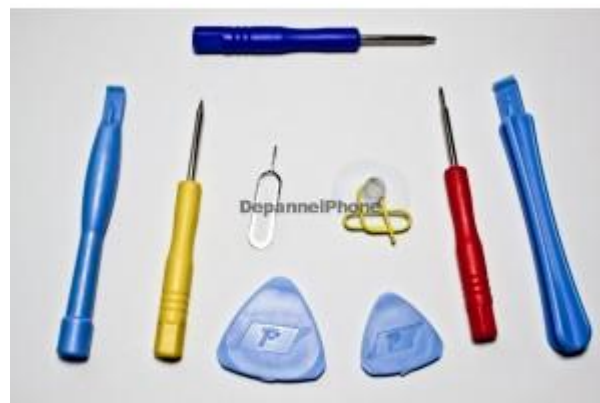
- Tournevis cruciforme
- Ventouse
- Spudger (outil en plastique bleu clair)

### Pièce(s) nécessaires(s)



[Vitres tactile + Ecran LCD pour iPhone 3GS sur Chassis](#)

[Disponible sur Depanne-iPhone.com](#)



[Outils pour iPhone 3GS](#)

[Disponibles sur Depanne-iPhone.com](#)



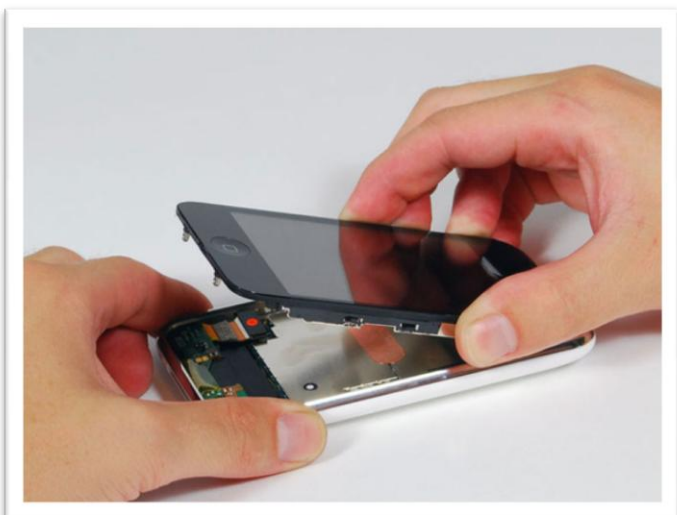
## Etape 1

- Eteignez votre iPhone.
- Retirez les deux vis autour du connecteur pour le chargeur de l'iPhone.



## Etape 2

- Il y a un joint en caoutchouc entre l'écran et le contour argenté de l'iPhone. Séparer ces deux parties demande un peu de force, mais attention à ne pas ouvrir l'ensemble trop brutalement afin de ne pas endommager les câbles à l'intérieur (que l'on appelle des nappes).
- Appliquez la ventouse juste au-dessus du bouton Home, et tirez dessus tout en maintenant le bloc argenté avec votre autre main, afin de séparer les deux parties.



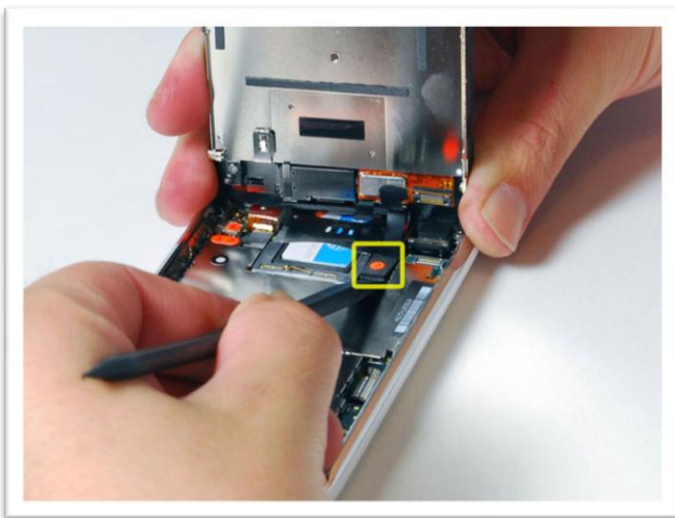
## Etape 3

- Posez l'ensemble à plat, mais l'écran étant toujours relié à l'iPhone via plusieurs nappes, ne l'inclinez pas à plus de 45 degrés.



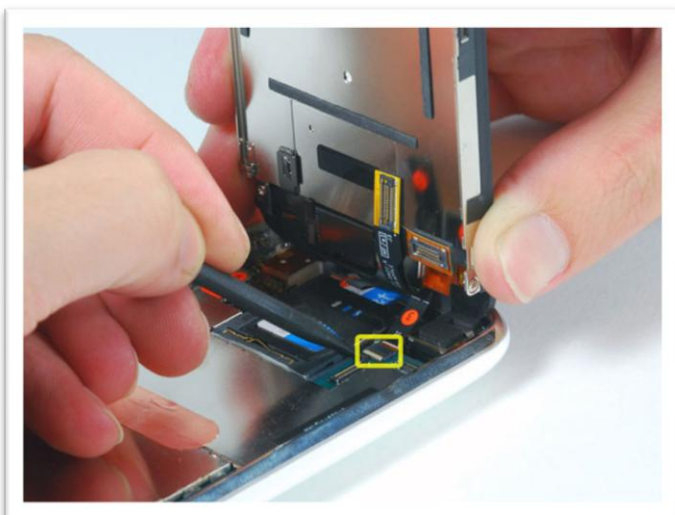
#### Etape 4

- Maintenez l'écran à 45 degrés avec une main, et utilisez un Spudger pour retirer la première nappe numérotée « 1 » en faisant levier, en passant par la gauche, comme sur l'image.



#### Etape 5

- Vous pouvez désormais incliner l'écran à la verticale afin d'avoir un meilleur accès.
- Utilisez un Spudger pour retirer la nappe numérotée « 2 » en faisant levier.



#### Etape 6

- Utilisez un Spudger pour retirer la nappe numérotée « 3 », en appuyant légèrement dessus et en la poussant délicatement vers le haut afin de la faire sortir de son connecteur.
- *Note pour le remontage* : Pour la remettre en place, il suffit de la renfoncer délicatement dans son connecteur en utilisant l'écran pour la pousser.

**Vous avez réussi !  
Il ne vous reste plus qu'à suivre ce guide dans le sens inverse pour le remontage.**